

金笛 RJ45 网口 MODEM 池使用操作说明书

一. 查找金笛 RJ45 网口 MODEM 池的 IP 地址

打开 jindi upgrade.exe

点击 Server

选择 Search all device

察看 IP Address 选项下面就是 modem 池的默认 IP 地址

修改 IP 地址（注意此处 IP 地址需要填您当前网络的 IP 地址）

点击 Temporary change IP address

添加 IP 修改完成。

二. 金笛 RJ45 网口 MODEM 池驱动程序安装

在 Windows2000、Windows NT 4.0 下开始进行驱动程序的安装:

运行金笛 RJ45 MODEM 池.exe

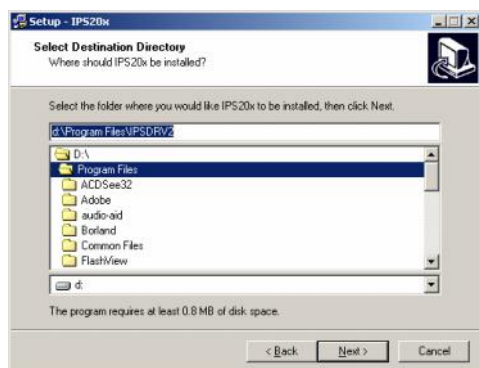


2. 点击 <是>,开始对终端服务器的安装 .



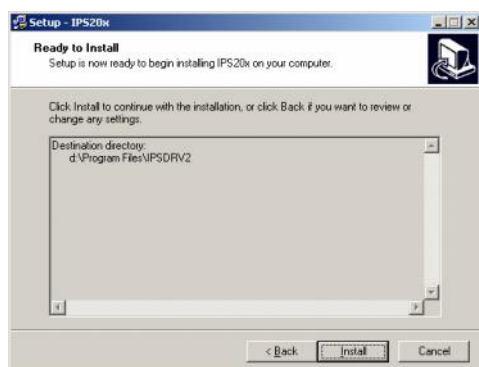
3. 点击 <Next>

北京春笛信息技术有限公司

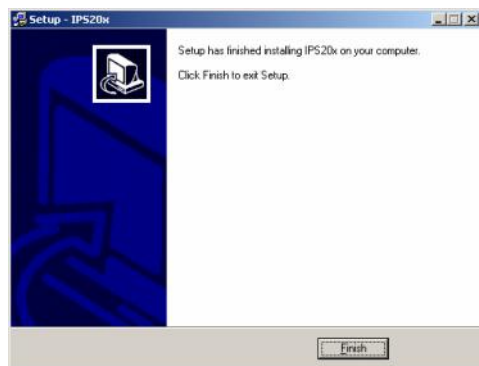


您可以根据需要选择安装的目标目录位置,或使用安装程序默认的安装目录

4. 点击 <Next>



5.再点击《Install》

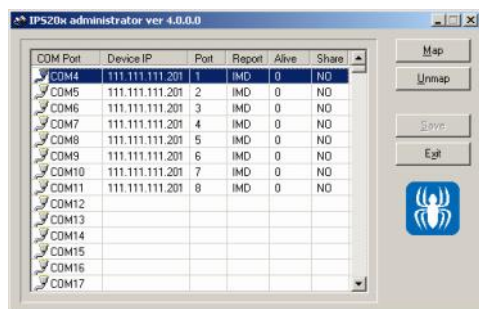


6.再点击《Finish》安装完成

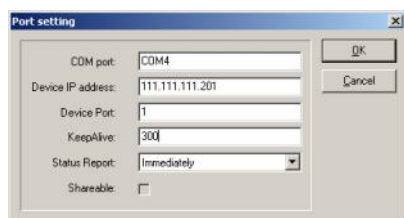
安装完成之后,开始对终端服务器进行配置.

北京春笛信息技术有限公司

1. 点击<我的电脑>中的<控制面板>并双击 IPS 20X Administrator 后出现如图所示：



2. 双击所对应的 COM 端口,并且配置相对应的 IP 地址即可(也可以一次全部配置所有 COM 端口和 IP 地址)



DevicePort 选择 1-8

Kealive 选择 0

3. 都设置完毕后点击 OK 即可。

三。在运行里面敲入 telnet (您所输入的 IP 地址)

敲入密码进入控制菜单后在服务器选项中将以太网 IP 地址改为 (您以上所输入的 IP 地址)

然后再选择保存当前设置即可。

四。当完成以上操作后,您就直接可以打开超级终端或您自己的程序来对金笛 RJ45 网口 MODEM 池进行操作。

金笛短信网

专业经营 WAVECOM/SIEMENS GSM/GPRS/CDMA 产品

WAVECOM 产品销售热线: 010-82356576

网址: <http://www.sendsms.cn>

北京春笛信息技术有限公司